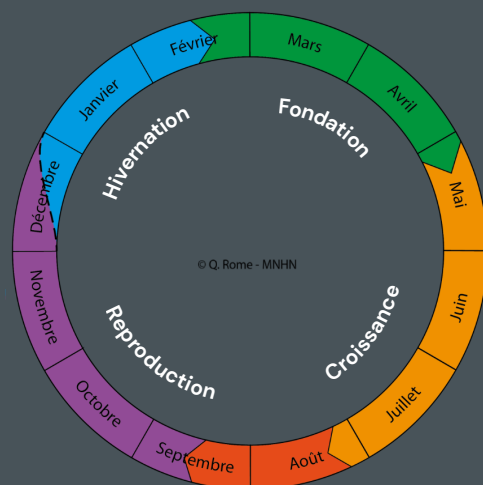


## Cycle de vie



Le cycle du frelon asiatique suit 4 phases :

- Fin d'hiver : les reines sortent d'hivernation et fondent un nid primaire.
- Fin d'été, un nid secondaire est construit.
- Automne : reproduction.
- Début d'hiver : la colonie disparaît, les jeunes reines hivernent.

## Régime alimentaire

Le frelon asiatique, carnivore et opportuniste, chasse d'autres insectes ou récupère de petits cadavres pour nourrir les larves. Les adultes, eux, se nourrissent surtout de nectar et de substances sucrées.

## Les nids de frelon asiatique

Le frelon asiatique construit d'abord un nid primaire, petit et sphérique, près du sol au printemps. Quand la colonie grandit, elle se crée un nid secondaire, plus grand (jusqu'à 1m x 80 cm) et souvent haut dans les arbres, identifiable à son entrée latérale.

## Que faire si vous trouvez un nid ?

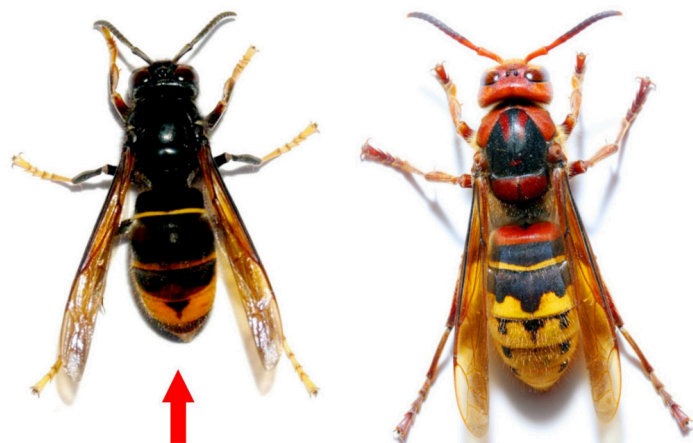
Il ne faut jamais tenter de détruire un nid soi-même : seules des personnes formées et équipées peuvent intervenir en sécurité.

Si le nid représente un risque, contactez un professionnel qualifié. Une carte des opérateurs formés est disponible sur le site du CRA-W.



## Le frelon asiatique *Vespa velutina "nigrithorax"*

Le frelon asiatique est une espèce exotique envahissante provenant d'Asie. Actuellement, en Belgique ce frelon ne possède aucun prédateur, ce qui explique son expansion très rapide au sein de l'Europe. Attention à ne pas confondre cette espèce avec le frelon européen qui lui est indigène et en équilibre dans nos régions.



**Frelon asiatique**  
(taille réelle 3 cm)

**Frelon européen**  
(jusqu'à 4cm)

## Critères de reconnaissance

Pour reconnaître le frelon asiatique, 3 critères doivent être présents :

- Thorax noir
- Pattes bicolores dont l'extrémité est jaune
- Présence d'une bande jaune-orangée sur l'abdomen

Attention ces 3 critères doivent être présents en même temps !

## Le piégeage de printemps

Quand et pourquoi capturer les frelons asiatiques ?

Le piégeage de printemps est aujourd'hui considéré comme le moyen le plus efficace pour lutter contre le frelon asiatique. Il permet de capturer les reines à leur sortie d'hivernation, au début du printemps, afin de réduire le nombre de nids qui se formeront.

C'est dans ce cadre que le CRA-W a développé des pièges sélectifs dédiés à cette lutte. Réduire la présence du frelon asiatique, c'est protéger la population mais également notre biodiversité locale puisqu'un nid de frelon peut consommer jusqu'à 11 kg d'insectes par an.

Important :  
utilisez ce piège à  
l'horizontal !

Piège du  
CRA-W



## Quelques règles d'utilisation des pièges :

Afin de limiter au maximum le piégeage d'autres insectes indigènes, le piège doit être utilisé correctement. c'est à dire en respectant principalement ces deux règles :

1. Utilisez toujours le piège à l'horizontal (voir photo)
2. Constituez l'appât d' 1/3 de vin, d' 1/3 de bière et d' 1/3 de sirop (type grenadine)

En cas de mauvaise utilisation, d'autres insectes pourraient être piégés.

Vous trouverez ici un lien vers la vidéo explicative de l'utilisation du piège

